

# 锐捷网络

# StarView 局域网管理软件

## 企业版 安装手册

福建星网锐捷网络有限公司  
(原实达网络科技有限公司)  
福州市金山大道 618 号橘园洲 20 # -22 #  
星网锐捷科技园  
邮编: 350002  
传真: 0591-83700508  
客户咨询热线: 0591-83057001 0591-83057002  
服务投诉热线: 0591-83057315  
E-mail: [service@i-net.com.cn](mailto:service@i-net.com.cn)  
<http://www.i-net.com.cn>  
<http://www.red-giant.com.cn>

## 前言

本文主要用于指导用户正确安装 StarView 管理软件，本安装指南只适用于 StarView 企业版 2.1 以上版本。

在安装软件以前请确认要安装的网络管理服务器（或 PC）满足 StarView 应用需求，并且在服务器 USB 端口上已插入了由锐捷发行的 StarView 硬件狗，在认真阅读本文档后参照本文档的各章节安装软件。

## 应用需求

### 1. 最小配置

#### 硬件平台

- Intel Pentium III 800 或以上 CPU 处理器
- 256 兆内存
- 剩余硬盘空间：200 兆
- 网络适配器

#### 软件平台

- Microsoft Windows XP +sp1 /NT4.0 or up/2000/2003 操作系统
- Microsoft SQL Server ODBC 驱动
- Microsoft SQL Server 企业版或个人版

### 2. 推荐配置

#### 硬件平台

- Intel Pentium 4 2.0G 或以上 CPU 处理器
- 512 兆内存
- 剩余硬盘空间：500 兆
- 网络适配器

#### 软件平台

- Microsoft Windows 2003 Server
- Microsoft SQL Server ODBC 驱动
- Microsoft SQL Server 企业版

## 安装 StarView 软件

StarView 软件的安装过程比较简单，通过执行光盘上的安装程序，开始安装操作，并根据安装向导的提示信息进行操作即可顺利进行安装操作。在安装过程中需要注意以下几点：

1. 在安装 StarView 之前请确认已经在系统中拆卸了之前安装的 StarView 软件  
注：拆卸软件请点击‘开始’菜单 -> ‘控制面板’ -> ‘添加/删除程序’进行。
2. 在安装 StarView 之前请确认已经在系统中拆卸了之前安装的 Client Activator 的 2.2 以前的版本  
注：拆卸软件请点击‘开始’菜单 -> ‘控制面板’ -> ‘添加/删除程序’进行。
3. 在确定开始 StarView 程序文件拷贝前请先认真阅读在安装向导中提示的《用户许可协议》，要安装并使用 StarView 软件，您必须首先接收这份协议。
4. 软件的默认安装目录为 C:\Program Files\福建星网锐捷网络有限公司\StarView 企业版，您可以在安装向导上更改设置。

## 安装 SQL 数据库系统

StarView 软件使用 SQL 作为后台数据库,要想正确使用 StarView 软件,您必须在 SQL Server 中建立 StarView 数据库,建立数据库的过程可参照以下步骤进行:

提示:安装 SQL 数据库以前请确认已经正确安装了 StarView 网络管理软件。

1. 打开 SQL 企业管理器,如图 1-1 所示

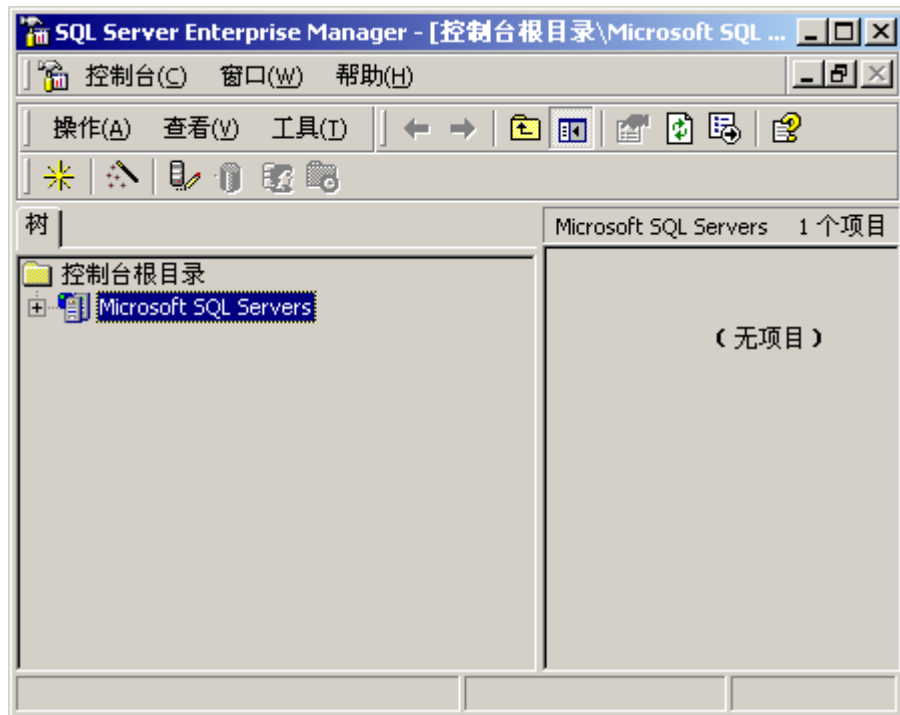


图 1-1

2. 在控制台目录中选择一个当前活动的 SQL Server,访问 SQL Server 的权限请咨询 SQL Server 管理员,您也可以自己创建一个活动的 SQL Server,请参见 SQL Server 帮助文档。
3. 右击 Server 的数据库目录,在弹出菜单上选择‘所有任务’->‘附加数据库’,打开附加数据库对话框(如图 1-2):

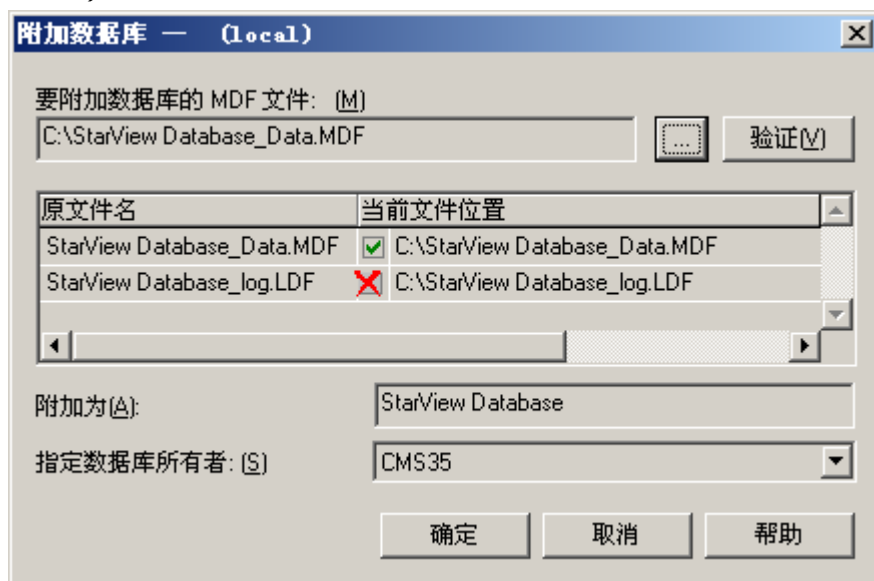


图 1-2

- 在要附加的 MDB 文件对话框中,选择 StarView 为您提供的数据库文件<Setup Path>/ DataBase/ StarView Database\_Data.MDF,其中<Setup Path>表示 StarView 的安装目录。
- 在‘附加为’编辑框中输入‘StarView Database’。

- 数据库所有者选择为当前的用户。
  - 点击‘确定’按键完成设置。
4. 完成设置以后系统将提示附加数据库成功，至此 SQL 数据库系统就完成安装了。

提示：在安装过程中如出现错误提示，请参看 SQL Server 帮助文档。

## 安装 ODBC 数据源

StarView 软件在运行过程中必须使用 ODBC 数据源，建立数据源的过程请安装以下步骤进行：

1. 点击‘开始’菜单程序，选择‘开始’->‘设置’>‘控制面板’>‘管理工具’>‘数据源(ODBC)’，打开如图 2-1 所示的 ODBC 数据源管理对话框，

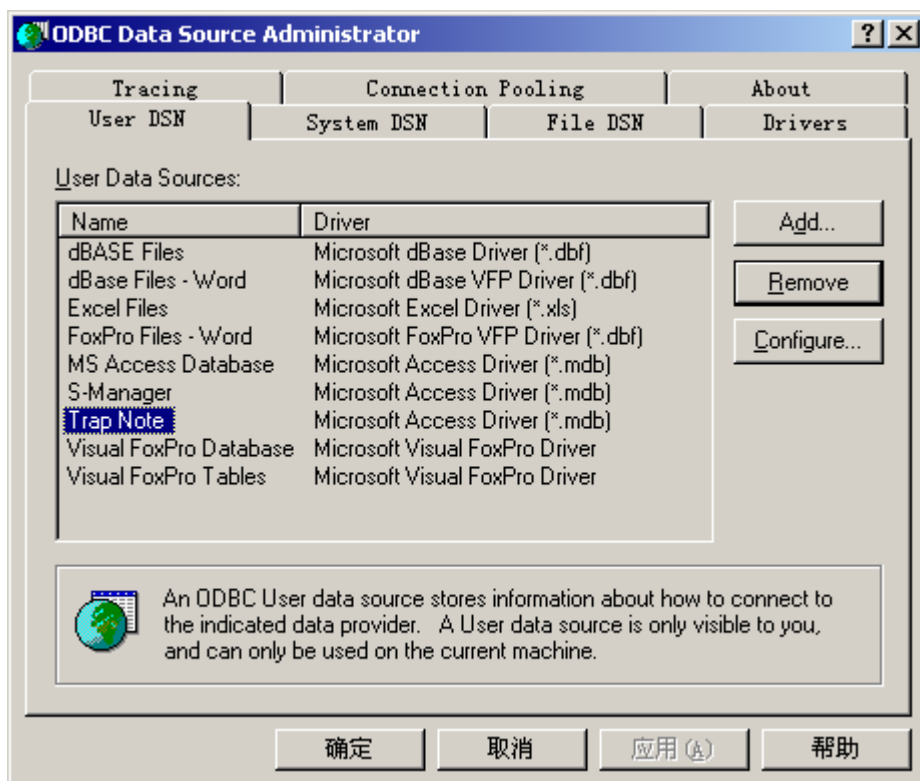


图 2-1

2. 点击‘User DSN’选择卡的‘Add’按键，打开“Create New Data Source”对话框，如图 2-2

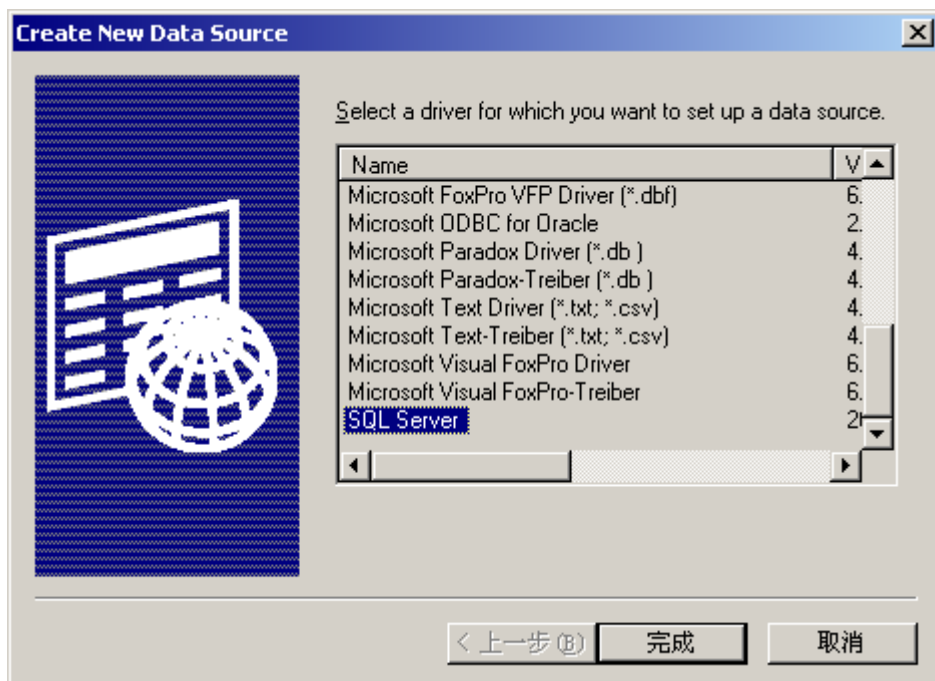


图 2-2

选择 SQL Server，并点击‘完成’按钮。

3. 此时界面上出现‘Create New Data Source for SQL Server’对话框，如图 2-3

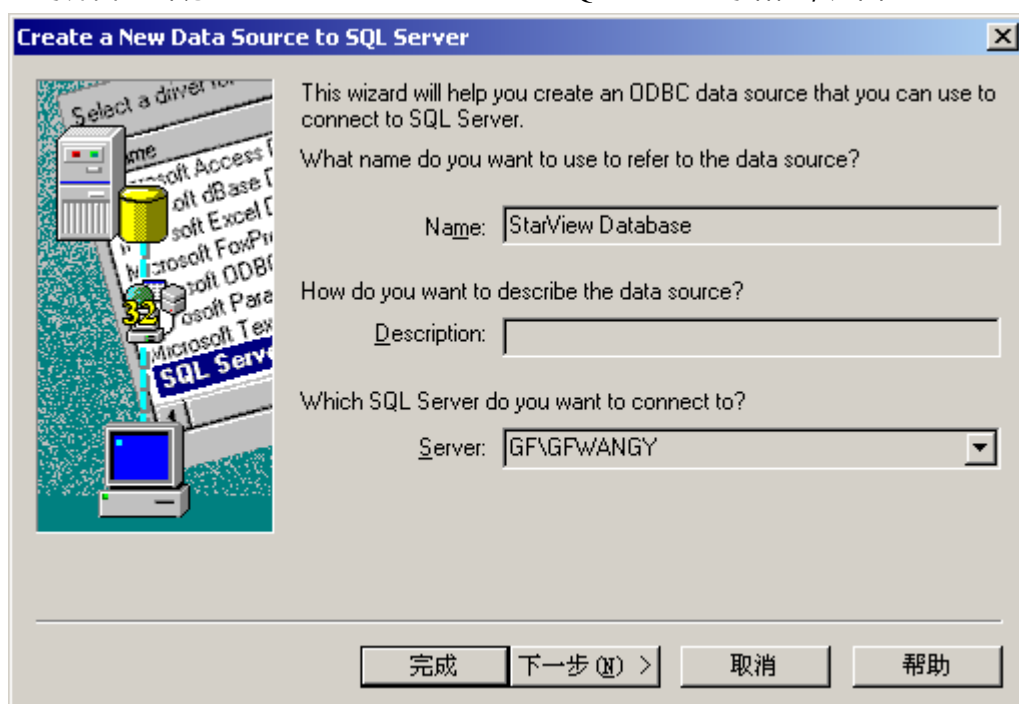


图 2-3

- 在‘name’编辑框中输入‘StarView Database’
  - 在‘Server’下拉框中选择运行数据库的服务器
  - 点击‘下一步’按钮
4. 在如图 2-4 所示的对话框中输入登陆信息，具体的登陆信息请联系 SQL Server 管理员

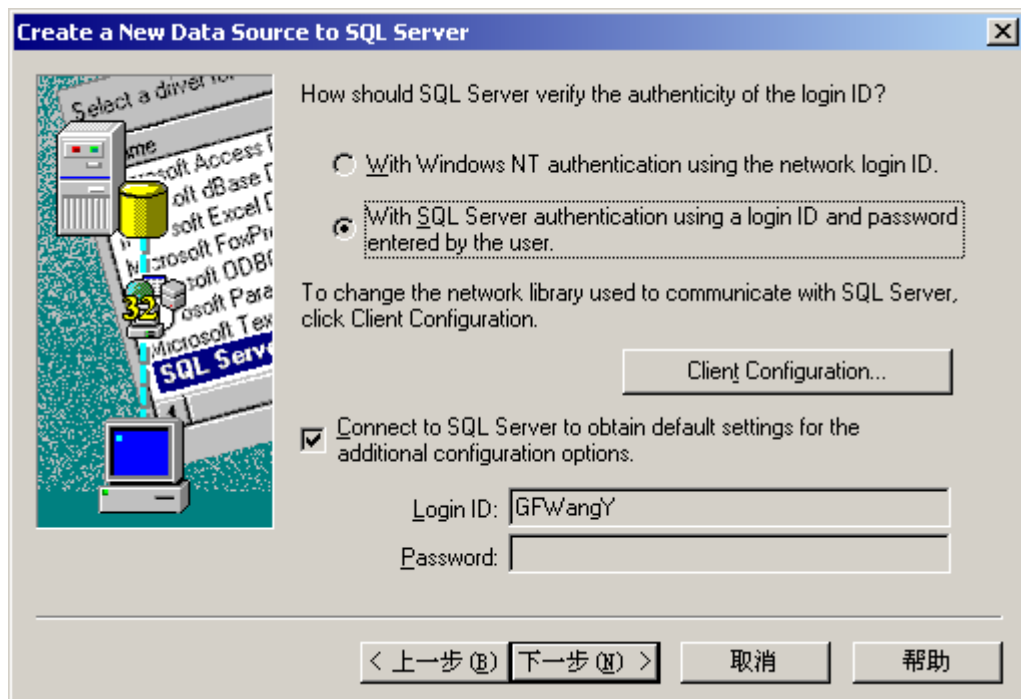


图 2-4

点击‘下一步’按钮继续。

5. 打开如图 2-5 所示的对话框

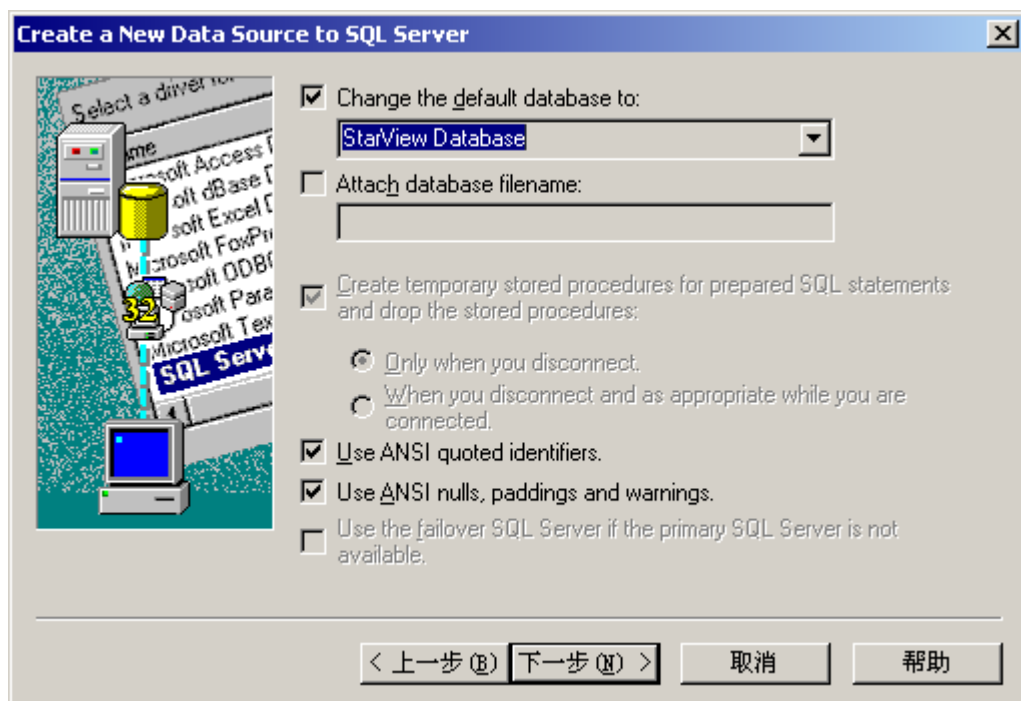


图 2-5

- 选中‘Change The Default Database’检查框
- 在下拉菜单中选择‘StarView Database’，如果在下拉菜单中查找不到‘StarView Database’表项，请联系 SQL Server 管理员进行设置。
- 点击‘下一步’按钮继续

6. 在如图 2-6 所示的对话框上，单击‘完成’按钮继续

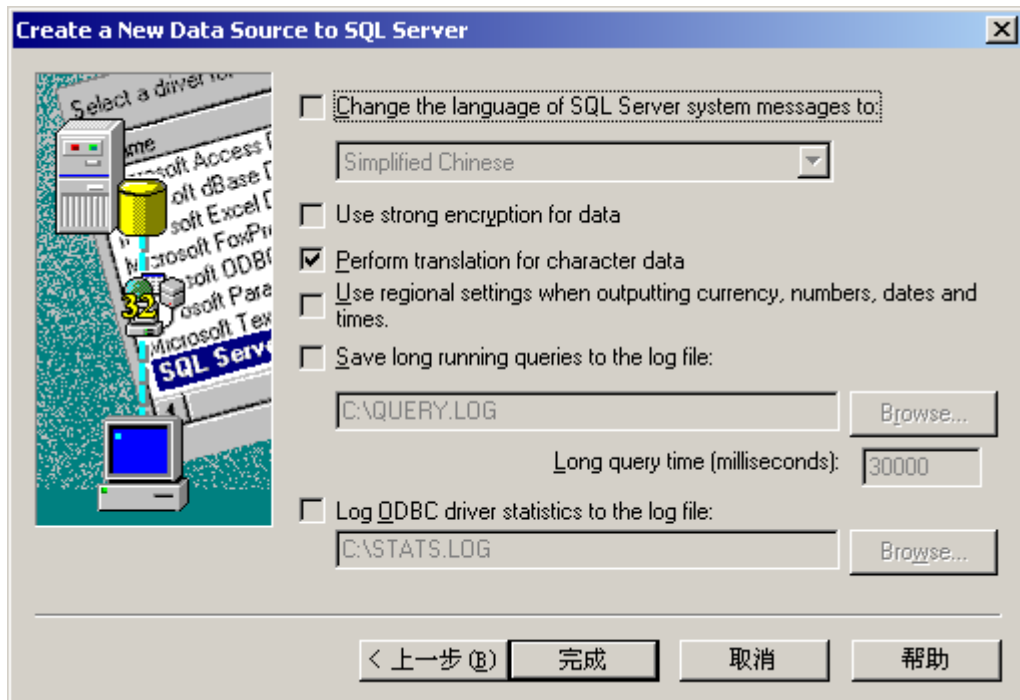


图 2-6

7. 完成以上几步后系统会弹出如图 2-7 所示的配置信息确认对话框，请确认配置后完成设置。

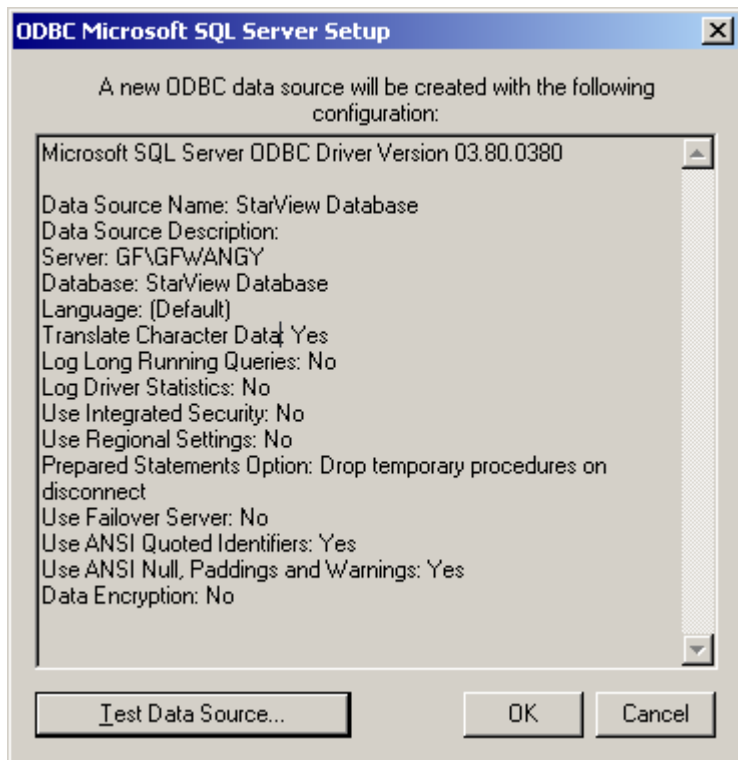



图 2-7

8. 完成 ODBC 的数据源设置。

提示：安装过程中如果出现数据库连接的问题，请联系 SQL Server 管理员进行解决。





敏**锐**把握应用趋势 快**捷**满足客户需求